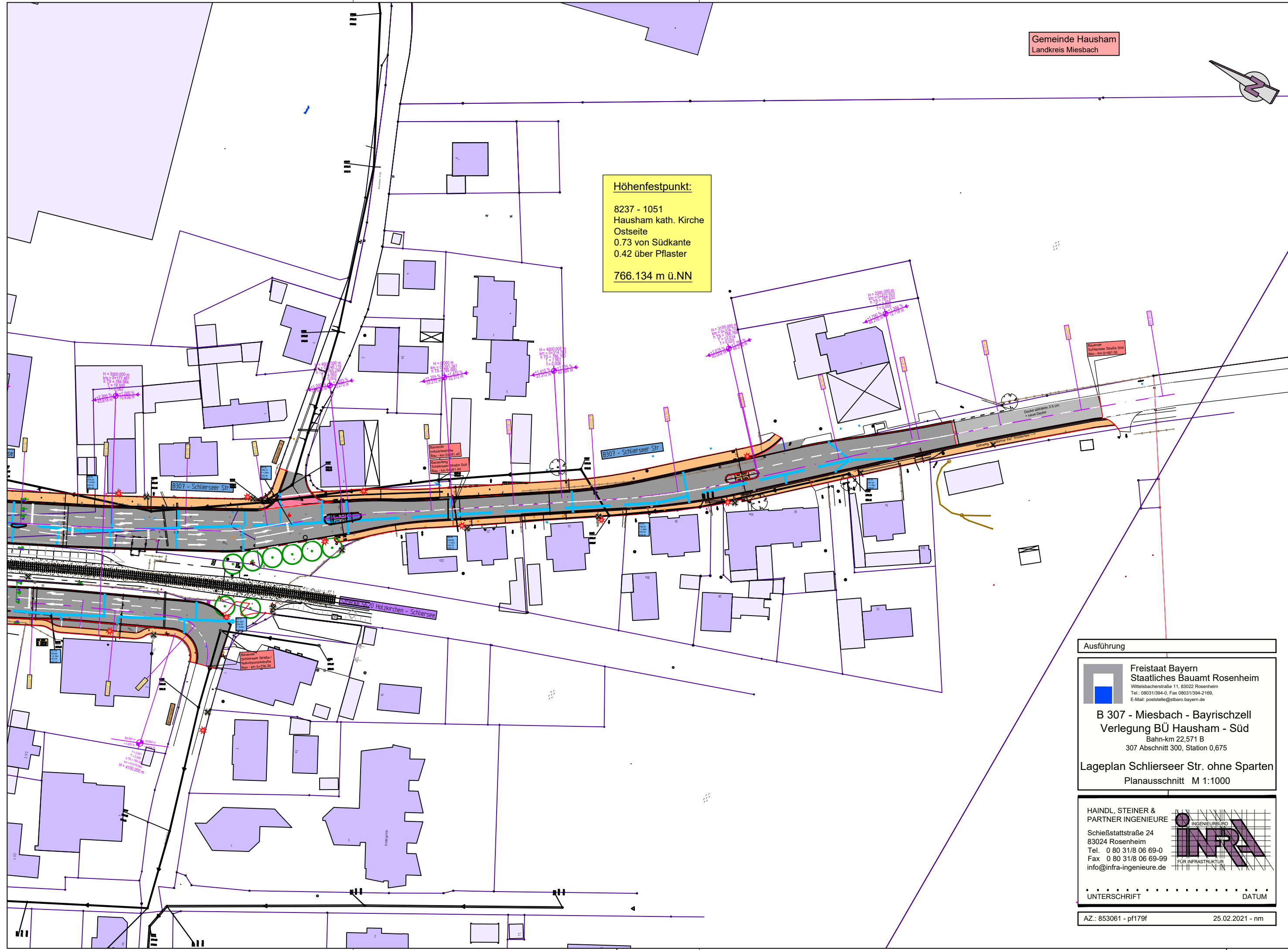


Höhenfestpunkt:
8237 - 1051
Hausham kath. Kirche
Ostseite
0.73 von Südkante
0.42 über Pflaster
766.134 m ü.NN



F:\1985\853061\A Planung\6.2 Ausführung\pläne\Bauphasen für Homepage\Verlegung Knotenpunkt Süd_Homepage.dwg, pfl179f (Lageplan Schlierseer Str. o. Sparten), 04.03.2021 15:53:29,
INFRA - Ingenieure Haindl, Steiner & Partner Rosenheim

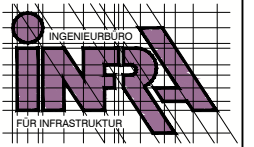
Ausführung

Freistaat Bayern
Staatliches Bauamt Rosenheim
Wittelsbacherstraße 11, 83022 Rosenheim
Tel.: 08031/394-0, Fax 08031/394-2169,
E-Mail: poststelle@stbaro.bayern.de

B 307 - Miesbach - Bayrischzell
Verlegung BÜ Hausham - Süd
Bahn-km 22,571 B
307 Abschnitt 300, Station 0,675

Lageplan Schlierseer Str. ohne Sparten
Planausschnitt M 1:1000

HAINDL, STEINER &
PARTNER INGENIEURE
Schießstattstraße 24
83024 Rosenheim
Tel. 0 80 31/8 06 69-0
Fax 0 80 31/8 06 69-99
info@infra-ingenieure.de



UNTERSCHRIFT DATUM

AZ.: 853061 - pfl179f 25.02.2021 - nm